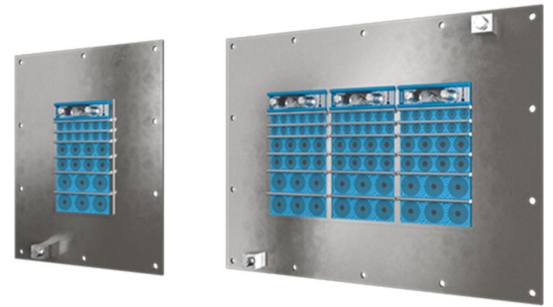




Roxtec GH BG™ FL100-Durchführung

Durchführung mit breitem Flansch und Erdungsbolzen für die Verschraubung auf unebenen Baukörpern.

Roxtec GH BG™ FL100 ist eine Kabel- und Rohrabdichtung für Potentialausgleichs- und Erdungsanwendungen. Der rechteckige Stahlrahmen mit breiten Flansch sorgt für Dichtigkeit bei der Verschraubung auf Beton oder gemauerten Wänden/Böden. Die Dichtung ermöglicht eine hohe Belegung mit Kabel und Rohren. Die Durchführung kann mit einem GE Gegenrahmen aus verzinktem Stahl verwendet werden, um die Tiefe einer dicken Wand zu kompensieren. Verwenden Sie den Roxtec EC-Teststab, um einen Hinweis auf die elektrische Leistung von Roxtec BG™- oder ES-Kabelabdichtungen zu erhalten.



- Einfache Wartung und Inspektion
- Bietet eingebaute Reservekapazität

Produkteigenschaften



Feuerhemmend



IP/UL NEMA



Elektrische Sicherheit

Aufbau der Installation



Beton



Ziegel

Montagetyp



Verschrauben

Klassifizierungen und Zertifikate

Feuer

- E/EI-Klassifizierung gemäß EN 13501
- F/T-Klassifizierung gemäß UL 1479

Dichtigkeit

- IP 66/67

Belege

- Potentialausgleich und Erdung

Rahmenmaße

mm/kg

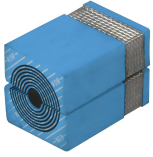
Die folgenden Rahmenvarianten zeigen eine begrenzte Auswahl. Das gesamte Angebot an Rahmen und Konfigurationen finden Sie unter [roxtec.com](https://www.roxtec.com).

Title	Rahmenöffnungen	Belegraum	Außenabmessungen WxHxD	Öffnungsmaße w x h	Gewicht	Art. Nr.
GH BG 6x1 FL100 GALV	1	120 x 180	332.5 x 430 x 93	148(+5/-5) x 245(+5/-5)	8	122388
GH BG 6x2 FL100 GALV	2	120 x 180	463 x 430 x 93	278(+5/-5) x 245(+5/-5)	9.3	122389
GH BG 6x3 FL100 GALV	3	120 x 180	593.5 x 430 x 93	409(+5/-5) x 245(+5/-5)	12.6	122390
GH BG 6x1 FL100 AISI316	1	120 x 180	332.5 x 430 x 93	148(+5/-5) x 245(+5/-5)	8	122264
GH BG 6x2 FL100 AISI316	2	120 x 180	463 x 430 x 93	278(+5/-5) x 245(+5/-5)	9.4	122265
GH BG 6x3 FL100 AISI316	3	120 x 180	593.5 x 430 x 93	409(+5/-5) x 245(+5/-5)	12.8	122266



Daten der Abdichtungskomponenten

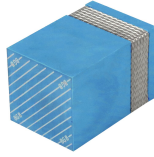
Dichtkomponenten



Roxtec-Modul RM BG™ mit Multidiameter™



Gleitmittel



Roxtec-Füll- und Ausgleichsmodul RM BG™



Roxtec-Keildichtung und Keildichtungskit



Roxtec-Ankerplatte



BG™-Dichtungskit

Zubehör



Roxtec-Gegenrahmen GE



Roxtec-Zubehör ES und BG



Haltwerkzeuge

Weitere Informationen finden Sie unter www.roxtec.com.

The product information provided by Roxtec does not release the purchaser of the Roxtec system, or part thereof, from the obligation to independently determine the suitability of the products for the intended process, installation and/or use. Roxtec gives no guarantee for the Roxtec system or any part thereof and assumes no liability for any loss or damage whatsoever, whether direct, indirect, consequential, loss of profit or otherwise, occurred or caused by the Roxtec systems or installations containing components not manufactured by an authorized manufacturer and/or occurred or caused by the use of the Roxtec system in a manner or for an application other than for which the Roxtec system was designed or intended. Roxtec expressly excludes any implied warranties of merchantability and fitness for a particular purpose and all other express or implied representations and warranties provided by statute or common law. User determines suitability of the Roxtec system for intended use and assumes all risk and liability in connection therewith. In no event shall Roxtec be liable for indirect, consequential, punitive, special, exemplary or incidental damages or losses. The Roxtec products are offered and sold in accordance with the conditions of the Roxtec General Terms of Sales. The latest version of the Roxtec General Terms of Sales can be downloaded from <https://www.roxtec.com/en/about-us/about-roxtec/general-terms-of-sales/> We reserve the right to make changes to the product and technical information without further notice. Any errors in print or entry are no claims for indemnity. The content of this publication is the property of Roxtec International AB and is protected by copyright. This document was generated on: 2024-04-18